



قائمة الاسئلة

أفات زراعية غير الحشرية - (-) المستوى الرابع -قسم وقاية النبات - عام - الزراعة والأغذية والبيئة - الفترة الثانية- درجة الامتحان (60)

أ.د. محمد رايح ، د. رجب عيضة صالح

- (1) اهم آفة حيوانية فقارية ضارة بنحل العسل في اليمن هي
- (1) - النوزيما Nosema
 - (2) - الفاروا Varroa
 - (3) - حلم القصبه الهوائية Acarapis
 - (4) - الطفيل الاميبي Malpighamoeba
 - (5) + طائر الوروار Merops
- (2) يستخدم الفيوماجيلين في علاج
- (1) + النوزيما Nosema
 - (2) - الفاروا Varroa
 - (3) - حلم القصبه الهوائية Acarapis
 - (4) - الطفيل الاميبي Malpighamoeba
 - (5) - الجرب المسحوقي في البطاس
- (3) يضاف الكبريت للتربة لمكافحة
- (1) - Plasmodiophora brassicae
 - (2) + Spongospora subterranea
 - (3) - Tetranychus urticae
 - (4) - Ditylenchus dipsaci
- (4) سماكة الغطاء البلاستيكي المستخدم في التعقيم الشمسي تتراوح بين 60-100مم
- (1) + الاجابة صحيحه
 - (2) - الاجابة خاطئة
- (5) وجود اورام على جذور النباتات يؤكد اصابتها بنيماتودا تعقد الجذور
- (1) - الاجابة صحيحه
 - (2) + الاجابة خاطئة
- (6) تدخل القواقع والبزاقات في بيئات صيفي لتفادي التأثير الضار لدرجة الحرارة
- (1) - الاجابة صحيحه
 - (2) + الاجابة خاطئة
- (7) تحسن الديدان الحلقية من تهوية التربة عن طريق التغذية على المواد العضوية
- (1) - الاجابة صحيحه
 - (2) + الاجابة خاطئة
- (8) اصابة النحل باسهلات و تلوث خلايا النحل بالبراز يؤكد اصابتها بطفيل النوزيما
- (1) - الاجابة صحيحه
 - (2) + الاجابة خاطئة
- (9) ظهرت مخاطر قمل الخشب في اليمن على
- (1) - النباتات الغضة في البيوت المحمية
 - (2) - الثمار الناضجة لبعض المحاصيل
 - (3) + اشجار البايبي
 - (4) - الخشب في البيوت والمخازن
- (10) يراعى عدم الحرث العميق للتربة بعد عملية التعقيم الشمسي وذلك
- (1) - للمحافظة على تسوية التربة
 - (2) - للمحافظة على شبكة الري الممدودة
 - (3) + للمحافظة على التربة المعقمة من التلوث بالنيماتودا الموجودة في الاعماق
 - (4) - جميع الاجابات صحيحة
- (11) تظهر الصورة بعر الفأر





AGRIC.PEST.Q3

- (1) - النرويحي
- (2) - المنزلي
- (3) + - الاسود
- (4) - النيلي
- (12) تكمن خطورة العناكب في اليمن خلال هذه الايام في
- (1) - سرعة انتشارها
- (2) - نقلها للامراض
- (3) + - مقاومتها للمبيدات
- (4) - جميع الاجابات صحيحة
- (13) بوادي حضرموت يسبب عنكبوت الغبار نسبة إصابة قد تصل إلى
- (1) - 10%
- (2) - 30%
- (3) + - 50%
- (4) - 80%
- (5) - 100%
- (14) من المبيدات التي ربما لا تزال فعالة في اليمن
- (1) - Abamectin
- (2) + - Chlorfenapyer
- (3) - لا شي من ذلك
- (15) يتרכب جسم الاكاروس من
- (1) - 2
- (2) - 3
- (3) - 4
- (4) + - الاجابات السابقة صحيحة
- (5) - الاجابات السابقة خاطئة



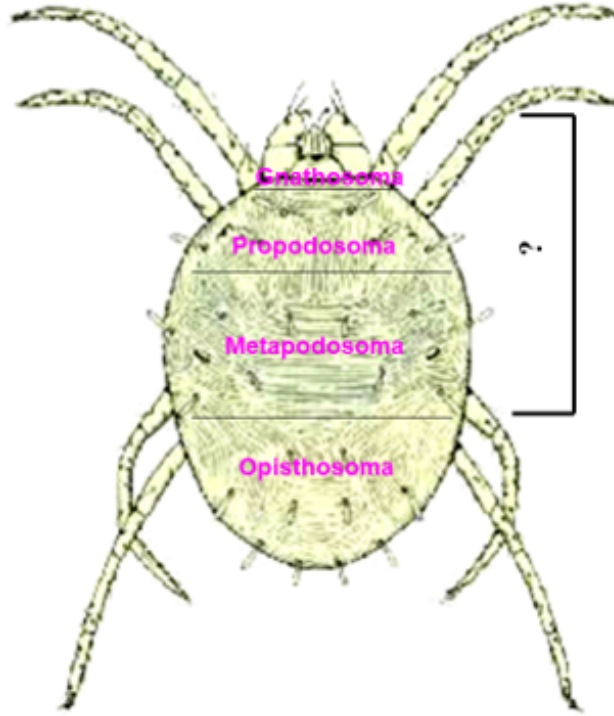


- 16 من الاسباب التي ادت الى تطور المقاومة للمبيدات في اليمن
- (1) - استخدام جرعات عالية
 - (2) - استخدام جرعات منخفضة
 - (3) + الاستخدام المتكرر للمبيدات
 - (4) - لا شي من ذلك
- 17 تعرف العناكب في مصر بـ
- (1) - العناكب
 - (2) + الاكاروسات
 - (3) - الحلم
- 18 تفضل العناكب غالبا
- (1) - الاجواء المعتدلة
 - (2) - الاجواء الباردة
 - (3) + المناخ الحار الجاف
 - (4) - الاجواء المعتدلة الرطبة
- 19 للابطاء من تطور ظاهرة مقاومة العناكب للمبيدات
- (1) - التبادل الموسمي للمبيدات
 - (2) - الدورات السنوية للمبيدات
 - (3) + استخدام مخاليط المبيدات
- 20 يتم اختيار المبيد عند مكافحة العناكب وفقا لـ
- (1) - ارتفاع ثمنه
 - (2) + فعاليته
 - (3) - انخفاض سميته
- 21 تحمل منطقة الجسم الفكي Gnathosoma
- (1) - Podosoma
 - (2) - Idiosoma
 - (3) + Pedipalps
 - (4) - Opisthosoma
- 22 العنكبوت حشرة تعيش غالبا على السطح السفلي للاوراق
- (1) - الاجابة صحيحة
 - (2) + الاجابة خاطئة
- 23 من المشتغلين على العناكب في اليمن د. حسن سليمان مهدي
- (1) - الاجابة صحيحة
 - (2) + الاجابة خاطئة
- 24 العنكبوت ذي البقعتين ذات مدى عوائل واسع
- (1) + الاجابة صحيحة
 - (2) - الاجابة خاطئة
- 25 يعد عنكبوت oriental Eutetranychus آفة هامة على
- (1) - العنب
 - (2) - القمح
 - (3) + الحمضيات
 - (4) - البصل
 - (5) - الاجابات السابقة صحيحة
- 26 تعرف بمنطقة مؤخر الجسم Opisthosoma
- (1) + الاجابة صحيحة
 - (2) - الاجابة خاطئة
- 27 ادخال مبيدات حديثة وذات مكان فعل جديد اصبح ضرورة في اليمن
- (1) + الاجابة صحيحة
 - (2) - الاجابة خاطئة
- 28 استخدام الماء والصابون ربما يكون اكفاً من بعض المبيدات في مكافحة العناكب





- (1) + الاجابة صحيحه
(2) - الاجابة خاطئة
(29) تعد السلاحف آفة حيوانية خطيرة على المحاصيل في اليمن
(1) - الاجابة صحيحه
(2) + الاجابة خاطئة
(30) تسببت الطيور بخسائر كبيرة لمحصول الفرولة المنزوع بمزرعة كلية الزراعة ويرجع ذلك إلى
(1) - الزراعة الفردية وقلة مصادر غذاء الطيور
(2) - عدم اقامة شواخص أو فزاعات
(3) - ترك ما يشجع الطيور على التردد على الحقل
(4) - الزراعة المكشوفة
(5) + جميع الإجابات صحيحة
(31) عندما زراع البرسيم في حقول المزرعة التعليمية بكلية الزراعة كانت الخسائر الكبيرة بعد البذار بسبب
(1) - القوارض
(2) - الغريبان
(3) + الحمام
(4) - القواقع
(5) - جميع الإجابات صحيحة
(32) اكثر الطيور انتشاراً في اليمن واضراره واضحة على محاصيل الحبوب
(1) - الغراب
(2) - البلبل اليمني
(3) - الوروار
(4) + العصفور الدوري
(33) تمثل الثلاث المناطق في الصورة



AGRIC.PEST.Q4

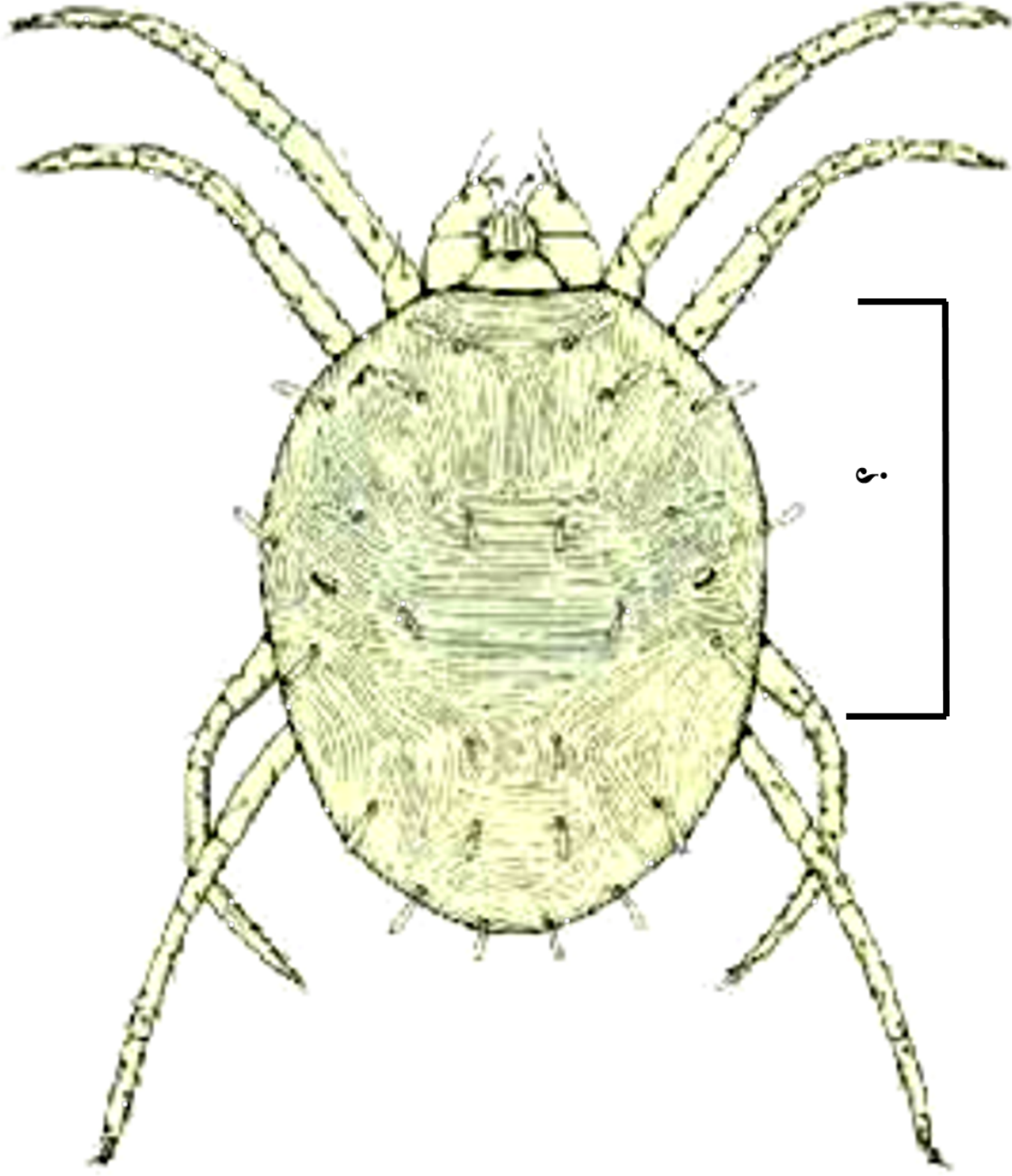
- Prosoma + (1)
Podosoma - (2)





- Proterosoma - (3)
Idiosoma - (4)
لا تعد من العوائل التي تضم اكاروسات نباتية هامة (34)
Tetranychidae - (1)
Tenuipalpidae - (2)
Ixodidae + (3)
Eriophyidae - (4)
حلم الغبار من الافات التي تصيب النخيل وتسبب خسائر كبيرة قد تصل الى 80% (35)
Oligonychus biharensis - (1)
Oligonychus afrasiaticus + (2)
Panonychus ulmi - (3)
Panonychus elongatus - (4)
جسمه دودي وله زوجين من الارجل ويسبب انتفاخات أو بثرات (36)
الحلم الايروفيدي + (1)
حلم العنكبوت الأحمر - (2)
الحلم الأحمر الكاذب - (3)
الاجابات السابقة خاطئة (4)
تمثل المنطقة في الصورة (37)





AGRIC.PEST.Q5

- | | | |
|-------------|---|-----|
| Prosoma | - | (1) |
| Podosoma | + | (2) |
| Proterosoma | - | (3) |
| Idiosoma | - | (4) |

تمثل الصورة (38)





AGRIC.PEST.Q7

- (1) - أنثى الحلم
(2) - ذكر الحلم
(3) - حورية
(4) + يرقة

(39) من أكاروسات الحبوب والمواد المخزونة

- (1) - Bryobia
(2) + Acarus
(3) - Petrobia
(4) - Tenuipalpus

(40) دخل الى البيت المحمي المزروع بالخيار بمزرعة الكلية وسبب تلف للثمار

- (1) - العصفور المنزلي
(2) - الغراب
(3) + البلب اليمني
(4) - الوروار
(5) - الخفاش

(41) لها ثلاثة عشر زوج من الشعيرات الظهرية للجسم المحمولة على انتفاخات قاعدية

- (1) + Eutetranychus orientalis
(2) - Oligonychus manghferus





Tetranychus urticae - (3)

تظهر الصورة بيض العنكبوت

(42)



AGRIC.PEST.Q10

- Eutetranychus orientalis - (1)
Oligonychus mangiferus - (2)
Tetranychus urticae - (3)
Panonychus ulmi + (4)

يطلق على انواع الحلم التابع لعائلة Eriophyidae اسم

(43)

- (1) حلم الاورام أو البثرات
(2) حلم الاورام أو البراعم
(3) حلم الاورام أو البثرات أو الاصداء
(4) حلم الاورام أو البثرات أو البراعم
(5) حلم الاورام أو البثرات أو الاصداء أو البراعم +

تنقل اكاروسات الحلم الدودي العديد من الامراض الفيروسية

(44)

- (1) الاجابة صحيحة +
(2) الاجابة خاطئة -

يصيب الحلم mangiferae Eriophyes المانجو مسببا

(45)

- (1) تزامم الازهار وتكوين طبقة بيضاء على الاوراق.
(2) موت البراعم ولا يحدث عقد للعناقيد الزهرية وتظهر بشكل متجمع.
(3) تشوه البراعم وتقزم النورات وتظهر أعراض مكنسة الساحرة.
(4) الاجابات السابقة صحيحة +

من اعراض اصابة الثمار بلفحة الشمس

(46)





Copyright D. Blancard (INRA)



AGRIC.PEST.Q11.png

(1) - الاجابة صحيحه

(2) + الاجابة خاطئة

تظهر الصورة سلالة

(47)







AGRIC.PEST.Q24

- (1) + حلمة الشعر القطيفي على العنب
(2) - حلمة براعم العنب
(3) - حلمة تجعد أوراق العنب
(48) تتميز جميع أنواع الحلم البالغة بوجود اربعة أزواج من الارجل
(1) - الاجابة صحيحة
(2) + الاجابة خاطئة
(49) اثناء الفحص المعملّي شوهدت افراد صغيرة من الحلم الدودي على نبات
(1) - الطماطم
(2) - الخيار
(3) - العنب
(4) + التين
(50) توضح الصورة أعراض الاصابة بـ



AGRIC.PEST.Q25png

- (1) + حلم الرمان الكاذب punicae Tenuipalpus
(2) - حلم التفاف حواف اوراق الرمان granati Eriophyes
(3) - حلم العنكبوت الاحمر ذي البقعتين uraticae Tetranychus
(51) من المبيدات المستخدمة في مكافحة القواقع
(1) - كبريتات النحاس
(2) - سلفات النحاس
(3) - الميتالدهيد





(4) + الاجابات السابقة صحيحة

(52) تمثل الصورة قناة هضمية وسطى مصابة بطفيل الـ Nosema



AGRIC.PEST.Q26

- (1) - الاجابة صحيحه
(2) + الاجابة خاطئة
(53) يستخدم لمكافحة العناكب والبياض الدقيقي
(1) - Copper
(2) + Sulfur
(3) - Copper oxychloride
(4) - Abamectin
(54) من أضرار القواقع والبزاقات التغذية على الشعيرات الجذرية.
(1) + الاجابة صحيحه
(2) - الاجابة خاطئة
(55) تظهر الصورة ذيل الفأر





90006197 © Philippe Clement / NPL / Minden Pictures

AGRIC.PEST.Q27png

- (1) + النرويحي
- (2) - المنزلي
- (3) - الاسود
- (56) تكافح الفيران بتدخين ججورها بالغازات السامة مثل غاز فوسفيد الزنك
- (1) - الاجابة صحيحه
- (2) + الاجابة خاطئة
- (57) يفضل استخدام الألواح اللاصقة لمكافحة الفأر النرويحي في البيوت والمكاتب لخطورة استخدام المبيدات
- (1) - الاجابة صحيحه
- (2) + الاجابة خاطئة
- (58) وجود مخلبين حقيقيين ووسادة وزوجين من الشعيرات التنبتية
- (1) - Eutetranychus
- (2) - Oligonychus
- (3) - Petrobia
- (4) - Tetranychus
- (5) + Bryobia
- (59) كان أكثر تفاعلاً في توفير عينات للتطبيق العملي
- (1) - استاذ المقرر
- (2) - المعيد
- (3) - علاء
- (4) + خالد
- (60) اظهرت نتائج تطبيق المصائد اللاصقة في البيوت المحمية تباين في كفاءة الوانها في جذب العناكب





(1) - الاجابة صحيحة
(2) + الاجابة خاطئة

