

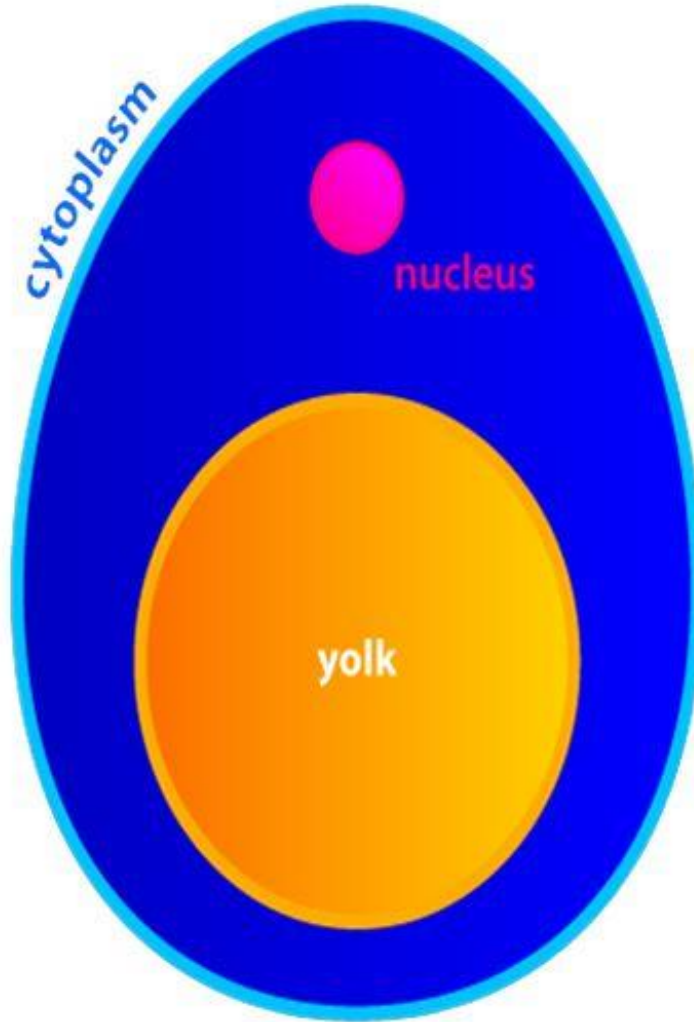


قائمة الاسئلة

حيوان عام - (-) المستوى الاول قسم وقاية النبات - عام - الزراعة والأغذية والبيئة - الفترة الثانية- درجة الامتحان (90)

أ.د. محمد راوح

(1) اي نوع من البيض تمثله الصورة



AGRIC.ZOO2

- (1) - بيضة مركزية المح- حشرة  
(2) - بيضة طرفية المح- ارنب  
(3) - بيضة منتشرة المح- بقرة  
(4) + بيضة طرفية المح- دجاجة  
(5) - بيضة مركزية المح- ارنب  
(6) - بيضة منتشرة المح- حشرة
- (2) من الحيوانات عديمة تجويف الجسم ثلاثية الطبقات الجنينية ↑  
(1) - دودة الأرض  
(2) - دودة الإسكارس  
(3) + دودة البلهارسيا  
(4) - الهيدرا





- (5) - القواقع
- (6) - الاسماك
- (3) يتم الإخراج فيها عن طريق انابيب ملبيجي ]
- (1) - دودة الأرض
- (2) - دودة الإسكارس
- (3) - دودة البلهارسيا
- (4) + أم 44
- (5) - البراميسيوم
- (6) - نيماتودا تعقد الجذور
- (4) أي من الحيوانات الآتية خنثي ]
- (1) + الدودة الكبدية
- (2) - دودة البلهارسيا
- (3) - حلم العنكبوت الأحمر
- (4) - دودة الإسكارس
- (5) - السمك
- (5) نوع الغدة الثديية
- (1) + حوصلية مركبة
- (2) - انبوية حوصلية
- (3) - انبوية مركبة
- (4) - انبوية ملتفة
- (5) - حوصلية بسيطة
- (6) - انبوية بسيطة
- (6) مجموعة الأنواع المتقاربة مع بعضها في بعض الصفات تكون
- (1) - Phylum
- (2) - Family
- (3) - Order
- (4) - Class
- (5) - Sub King dom
- (6) + Genus
- (7) العائل الوسطي لدودة البلهارسيا هو
- (1) - السمك
- (2) - البقر
- (3) - الإنسان
- (4) + القوقع
- (5) - الماء
- (8) المبيدات المسيلة للدم تستخدم لمكافحة
- (1) - الطيور
- (2) - الرخويات
- (3) + الفيران
- (4) - الحشرات
- (5) - البلهارسيا
- (6) - الفاروا
- (9) لا تعد من اطوار الدودة الشريطية
- (1) - Cysticercus
- (2) - Hydatid
- (3) + Meracidum
- (4) - Coenurus
- (10) تختلف الدودة الكبدية عن دودة البلهارسيا بوجود طور
- (1) - الميراسيديوم





- (2) - السركاريا  
(3) - البيضة  
(4) - الحوصلة الجرثومية  
(5) + الريديا  
(11) تبدأ الاصابة بدودة البلهارسيا باختراق الجلد بواسطة  
(1) - البيض  
(2) + السركاريا  
(3) - الميراسينيوم  
(4) - الحوصلة الجرثومية  
(5) - الأنثى  
(6) - الذكر  
(12) ينتج من بيض غير مخصب  
(1) - ملكة النحل  
(2) - الشغالات  
(3) + الذكور  
(4) - جميع الاجابات صحيحة  
(13) كلها حيوانات رهلية  
(1) - سمك القرش - الثعلب - الثعبان - الضفدعة  
(2) + الغراب - الخفاش - السلحفاة - الفأر  
(3) - الغراب- ثعبان السمك- السلحفاة - الفأر  
(4) - الخفاش - الضفدعة - التمساح - البقر  
(5) - سمك السلمون - السلحفاة- الخفاش الفأر  
(14) توالد الأطوار غير الكاملة يحدث في  
(1) - الطيور  
(2) - الثدييات  
(3) + الديدان المفلطحة  
(4) - الديدان الخيطية  
(15) يختص بدراسة وظائف الاعضاء الداخلية للحيوان وعلاقتها ببعضها  
(1) - Taxonomy  
(2) - Ecology  
(3) - Morphology  
(4) - Histology  
(5) + Physiology  
(16) ينشأ الحبل الظهري من طبقة  
(1) - الاكتودرم  
(2) - الميزودرم  
(3) + الاندودرم  
(17) افراز مادة الهيبارين من وظائف الخلايا  
(1) - المتجولة  
(2) - الدهنية  
(3) + الصارية  
(4) - الليفية  
(5) - الصبغية  
(6) - البلازمية  
(18) يتنفس بالسلة الخيشومية  
(1) - الصرصور  
(2) - الجمبري  
(3) + حورية الرعاش  
(4) - العقرب





- (19) تتمثل عملية الأيض في عمليتي
- (1) - البناء والامتصاص
  - (2) - الهضم والبناء
  - (3) + البناء والهدم
  - (4) - الهضم والاخراج
- (20) تترتب مراحل تكوين الجنين في حيوان السهيم
- (1) - الاخصاب - التعضون - التفلج - البلاستولا - الجازترولا
  - (2) + الاخصاب - التفلج - البلاستولا - الجازترولا - التعضون
  - (3) - الاخصاب - التفلج - الجازترولا - البلاستولا - التعضون
  - (4) - الاخصاب - البلاستولا - التفلج - الجازترولا - التعضون
- (21) احدى الطوائف التالية لا تتبع قبيلة الـ Chordata
- (1) - طائفة الطيور
  - (2) - طائفة الثدييات
  - (3) + طائفة الرخويات الرئوية
  - (4) - طائفة البرمائيات
  - (5) - طائفة الاسماك العظمية
- (22) القواقع و البزاقات آفات نباتية تابعة لقبيلة
- (1) - الحبليات
  - (2) - الحلقيات
  - (3) - المفصليات
  - (4) + الرخويات
  - (5) - النيماتودا
  - (6) - الديدان المفلطحة
- (23) أي الفيران الآتية أكبر حجماً
- (1) + الفأر النرويجي
  - (2) - الفأر المتسلق
  - (3) - فأر الحقل
  - (4) - الفأر المنزلي
- (24) يطلق على علاقة الارتباط بين الحيوان السوطي مع النمل الابيض اسم
- (1) - التطفل
  - (2) - المعايشة
  - (3) + التكافل
  - (4) - الافتراس
- (25) اي الاوليات الآتية تظل من خصوبة التربة
- (1) + الاميبات
  - (2) - السوطيات
  - (3) - الهدبيات
  - (4) - الجرثوميات
- (26) يطلق على الحيوانات مترمة التغذية اسم
- (1) - HOLOZOIC
  - (2) - HOLOPHYTIC
  - (3) - MIXOTROPHIC
  - (4) + SAPROPHYTIC
- (27) من الطفيليات الخارجية
- (1) + القراد
  - (2) - دودة الانكلوستوما
  - (3) - دودة البقر الشريطية
  - (4) - دودة الاسكارس
  - (5) - طفيل الملاريا





- (28) تنتقل العدوى بواسطة الحوصلة الجرثومية المختلطة بالغذاء
- (1) + كوكسيديا الارانب
  - (2) - مرض البول الدموي في الماشية
  - (3) - مرض النوزيما في نحل العسل
  - (4) - داء الفيل
  - (5) - البلهارسيا
- (29) اخطر أفة اكاروسية على المحاصيل في اليمن هي
- (1) - اكاروس الموالح البني
  - (2) - اكاروس العنب
  - (3) + حلم العنكبوت الاحمر العادي
  - (4) - حلم الابصال
- (30) يزداد تواجد الفجوات المنقبضة في الاوليات التي تعيش
- (1) + في الماء العذب
  - (2) - متطفلة
  - (3) - في الماء المالح
  - (4) - جميع الاجابات السابقة خاطئة
  - (5) -
- (31) عندما تسوء ظروف التربة بلجأ الحيوان الاولي للحفاظ على نوعه الى
- (1) - السكون
  - (2) + التحوصل
  - (3) - التكاثر
  - (4) - الاختباء
- (32) تنتشر هذه الآفة في الارضي





AGRIC.ZOO3

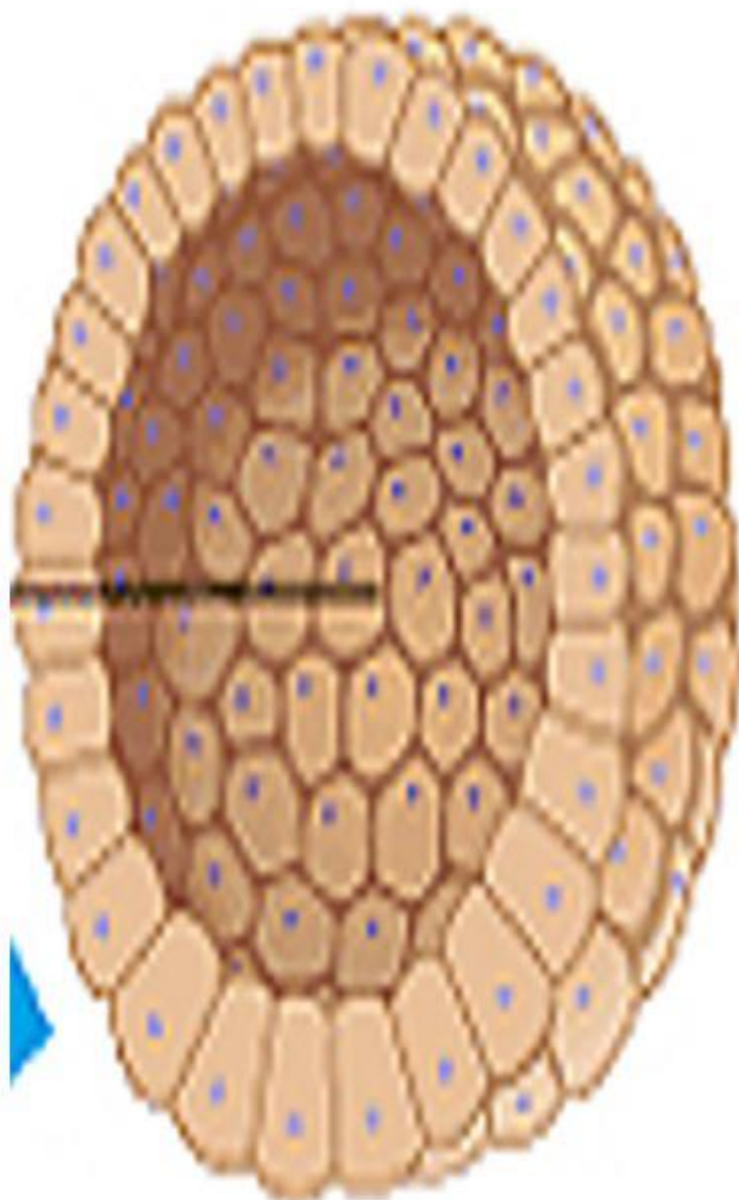
- (1) - الحامضية  
(2) + القاعدية  
(3) - المتعادلة  
(4) - كل ما سبق  
(33) يصيب طفيل النوزيما  
(1) - السمك  
(2) + النحل  
(3) - البقر  
(4) - الارانب  
(34) يتسبب عنها وجود مادة مخاطية تعيق عمليتي البناء الضوئي والتنفس  
(1) - نيماتودا السوق والابصال  
(2) - الجرب المسحوقي في البطاطس  
(3) + الفواقع والبيزاقات  
(4) - قمل الخشب  
(35) يكون الاخصاب فيها خارجي  
(1) - الدجاج  
(2) - الارانب  
(3) + الاسماك





- (4) - الطيور  
(36) يتم التنفس الهوائي في الأوليات بالحصول على الأكسجين الذائب في الماء.  
(1) + صح  
(2) - خطأ  
(37) يكون التطور فيها ناقص تدريجي  
(1) - الرعاشات  
(2) + الجراد  
(3) - البعوض  
(4) - الذباب  
(38) يقسم جسم الاكاروس الى اربع مناطق مرتبة من الخلف الى الامام كالتالي  
(1) - الجسم القدي الخلفي - الجسم القدي الامامي - البطن - منطقة الجسم الفكي  
(2) - الجسم القدي الخلفي - البطن - الجسم القدي الامامي - منطقة الجسم الفكي  
(3) + البطن - الجسم القدي الخلفي - الجسم القدي الامام - منطقة الجسم الفكي  
(4) - البطن - الجسم القدي الخلفي - منطقة الجسم الفكي - بالجسم القدي الامامي  
(39) تضم طائفة الـ Cestoda أجناس مختلفة من الديدان  
(1) - الكبدية  
(2) - البلهارسيا  
(3) + الشريطية  
(4) - الاسطوانية  
(40) تتشابه المفصليات البدائية مع الديدان الحلقية في  
(1) - تحور الزوج الامامي من الزوائد الى فكوك  
(2) - التنفس بالقصبات الهوائية  
(3) - تجويف الجسم دموي  
(4) + الإخراج بالنفريديات  
(41) مصدر العدوى فيها الفيران  
(1) - دودة البقر الشريطية  
(2) - دودة الخنزير الشريطية  
(3) + دودة الانسان الشريطية  
(4) - دودة السمك الشريطية  
(42) تسمى هجرة ثعبان السمك الى البحار للتكاثر ووضع البيض بالهجرة الهابطة  
(1) + صح  
(2) - خطأ  
(43) شكل انثى نيماتودا تعقد الجذور  
(1) - خيطي  
(2) - كلوي  
(3) + كمثري  
(4) - امبي  
(44) يتم التنفس في العقارب عن طريق الكتب الخيشومية .  
(1) - صح  
(2) + خطأ  
(45) تعد المخليات حلقة وصل بين قبيلتي الحلقيات والمفصليات.  
(1) + صح  
(2) - خطأ  
(46) يصيب طفيل الفاروا Varroa النحل ويسبب لها ضعف وهزال نتيجة امتصاص دمها.  
(1) + صح  
(2) - خطأ  
(47) اصيب استاذ النبات العام في صباح بدودة العلق التي انتقلت اليه عن طريق الغذاء الملوث  
(1) - الاجابة صحيحة  
(2) + الاجابة خاطئة





AGRIC.ZOOS

- (1) - الجسم التوتي  
(2) - البيض  
(3) + البلاستولا  
(4) - التعضون  
(49) لها ثلاثة ازواج من الارجل و لها قرون استشعار واجنحة  
(1) - العناكب  
(2) + الحشرات  
(3) - قمل الخشب  
(4) - ام 44







- 50) لا تنتمي لطائفة العنكبوتيات Arachnida
- 1) - القراد
  - 2) - العقرب
  - 3) - العنكبوت
  - 4) + ام 44
  - 5) - الحلم
- 51) الضفادع والثماسيح من الحيوانات البرمائية
- 1) - الاجابة صحيحه
  - 2) + الاجابة خاطئة
- 52) الجسم مقسم الى رأسصدي وبطن والخراج بواسطة انابيب ملبيجي
- 1) + العقارب
  - 2) - الحشرات
  - 3) - ام 44
  - 4) - ديدان الارض
- 53) يتفق المزارعون على البذار والزراعة في وقت واحد لكي
- 1) - يتعاونوا فيما بينهم في الزراعة
  - 2) - يحصنوا في وقت واحد
  - 3) - ليلتحقوا بموسم الزراعة
  - 4) + تتوزع اضرار الطيور فيما بينهم
- 54) يشجع الطيور على التردد على الحقول
- 1) + ترك مخلفات المحصول فيها
  - 2) - شدة الجوع والجفاف
  - 3) - وجود صغارها في الحقول
  - 4) - خلوها من المحاصيل
  - 5) - عدم مكافحتها
- 55) طائر يمارس نشاطه ليلا
- 1) - الخفافيش
  - 2) + البومة
  - 3) - العصفور النوري
  - 4) - جميع الاجابات صحيحة
- 56) عدد الطوائف التابعة لمفصليات الارجل
- 1) - 4
  - 2) + 5
  - 3) - 6
  - 4) - 7
- 57) من الديدان الحلقية التي تصيب الحيوانات
- 1) - دودة الاسكارس
  - 2) - الدودة الشريطية
  - 3) + العلق الطبي
  - 4) - الدودة الكبدية
- 58) فشل زراعة وانتاج الثوم في بعض المناطق مثل الحيمة وبني مطر واخيرا نمار يعود الى
- 1) + اصابتها بنيماتودا السوق والابصال
  - 2) - استبدال زراعة الثوم بزراعة الفات
  - 3) - الجفاف وقلة الماء
  - 4) - دخول الثوم الصيني ومنافسته للثوم البلدي
- 59) يسمى العائل الذي لا يطراً على الطفيل بداخله أي مظاهر للنمو والنشاط
- 1) + عائل انتقالي
  - 2) - عائل وسطي
  - 3) - عائل نهائي





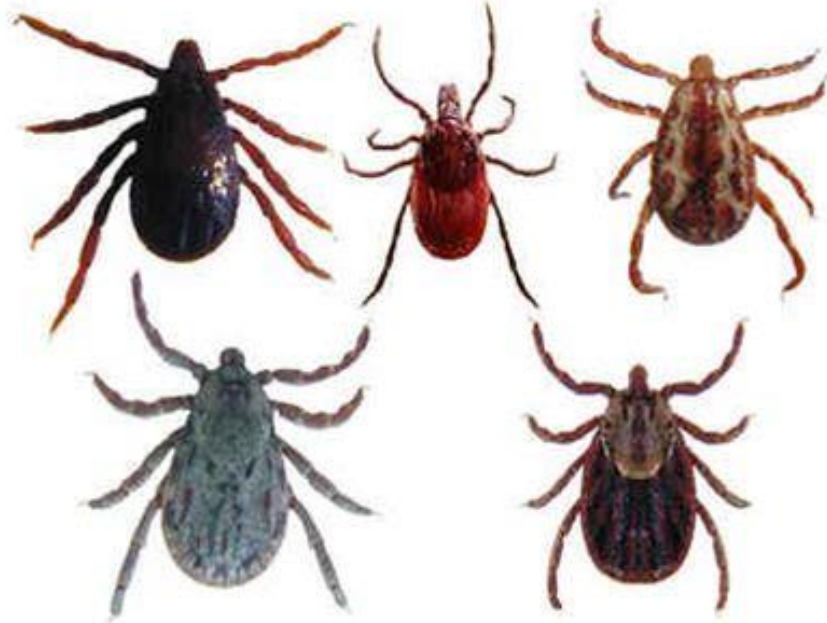
- (60) يختص بدراسة تركيب الانسجة الحيوانية مجهرياً
- (1) Taxonomy -
  - (2) Ecology -
  - (3) Morphology -
  - (4) Histology +
  - (5) Physiology -
- (61) يعد من السوطيات النباتية الأولية
- (1) اليوجلينا +
  - (2) البلانتانيوم -
  - (3) التريباتوسوما -
  - (4) الانتامبيا -
- (62) اصغر الديدان الشريطية هي
- (1) البقر الشريطية -
  - (2) الخنزير الشريطية -
  - (3) السمك الشريطية -
  - (4) الانسان الشريطية +
- (63) لا يعد من الطيور التابعة لرتبة الطيور
- (1) العصفور النوري +
  - (2) الغراب -
  - (3) الهدد -
  - (4) الوروار -
- (64) دودة البقر الشريطية *saginata Taenia* تكون اليرقات المثانية فيها من نوع
- (1) Hydatid -
  - (2) Cysticercus +
  - (3) Coenurus -
  - (4) Procercoid -
- (65) أي الحيوانات الاتية لا يتبع طائفة القشريات
- (1) قمل الخشب -
  - (2) السيكلوبس -
  - (3) الجمبري -
  - (4) ام 44 +
- (66) لا تعد من الغدد الموجودة بجلد الثدييات
- (1) العرقية -
  - (2) الرائحة -
  - (3) الدمعية +
  - (4) الدهنية -
- (67) يمثل احد أنواع الارتباط البيئي بين الحيوانات
- (1) التطفل -
  - (2) التكافل -
  - (3) المعايشة +
- (68) لا تعد من أهم آفات النيماتودا النباتية في اليمن
- (1) نيماتودا الموالح -
  - (2) النيماتودا الكلوية +
  - (3) نيماتودا حوصلات البطاطس -
  - (4) نيماتودا تعقد الجذور -
  - (5) نيماتودا السوق والابصال -
- (69) يختص علم Ecology بتصنيف الحيوانات ووضع كل حيوان في موضعه الصحيح في المملكة الحيوانية واعطائه اسمه العلمي.
- (1) الاجابة صحيحة -
  - (2) الاجابة خاطئة +





- (70) تكمن خطورة اليرقات الماثلية من نوع Hydatid في أن
- (1) - لها رؤس عديدة مركبة والانسان عائل نهائي لها
  - (2) - لها رؤس عديدة والانسان عائل نهائي لها
  - (3) - لها رؤس عديدة والانسان عائل وسطي لها
  - (4) + لها رؤس عديدة مركبة والانسان عائل وسطي لها
- (71) عدد اطوار الديدان الاسطوانية
- (1) - 2
  - (2) - 3
  - (3) - 4
  - (4) + 6
- (72) لا يكون الفوق من عوائلها الوسطية
- (1) - الدودة الكبدية
  - (2) - دودة الطيور الشريطية
  - (3) - دودة الانسان الشريطية
  - (4) + دودة السمك الشريطية
- (73) لا تأخذ انثى النيماتودا فيها شكل مغاير للشكل الاسطواني
- (1) - تعقد الجنور
  - (2) - الحوصلات
  - (3) + السوق والابصال
  - (4) - الموالح
- (74) لا تعد من الحيوانات التابعة لرتبة الحافريات متساوية الاصابع
- (1) - البقر
  - (2) - الغنم
  - (3) + الحصان
  - (4) - الغزال
- (75) ليست من الحيوانات المجتررة
- (1) + فرس البحر
  - (2) - الزراف
  - (3) - البقر
  - (4) - الجمل
- (76) لها عشرة أزواج من الاعصاب المخية
- (1) - الثدييات
  - (2) - الطيور
  - (3) + البرمائيات
  - (4) - الزواحف
- (77) تتوقف الكفاءة البقائية للأفات على الكفاءة الغذائية والكفاءة التناسلية
- (1) - الاجابة صحيحة
  - (2) + الاجابة خاطئة
- (78) عند رؤية طائر ممسك بحشرة فنحكم على هذا الطائر بانه نافع
- (1) - الاجابة صحيحة
  - (2) + الاجابة خاطئة
- (79) ينكاثر بكريا أو جنسيا حسب الظروف البيئية
- (1) - دودة اليلهارسيا
  - (2) + حشرة المن
  - (3) - العقرب
  - (4) - دودة الارض
- (80) تظهر الصورة أنواع من

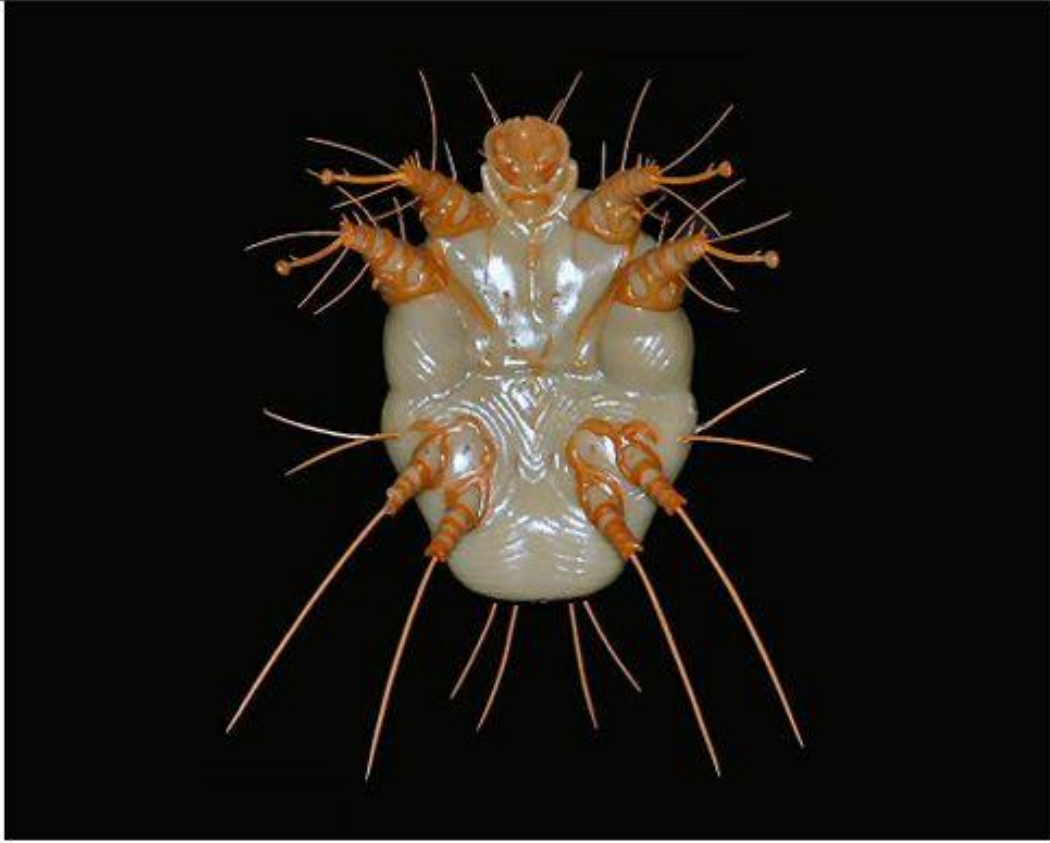




AGRIC.ZOO22

- (1) - الحشرات  
(2) - الحلم  
(3) + الفراد  
(4) - قمل الخشب
- تظهر الصورة نوع من الحلم المسبب لـ (81)





AGRIC.ZOO23

- (1) - موت النحل  
(2) + للجرب  
(3) - موت براعم الاشجار  
(4) - امتصاص الدم
- (82) تظهر الصورة آفة خطيرة على الببائي هي



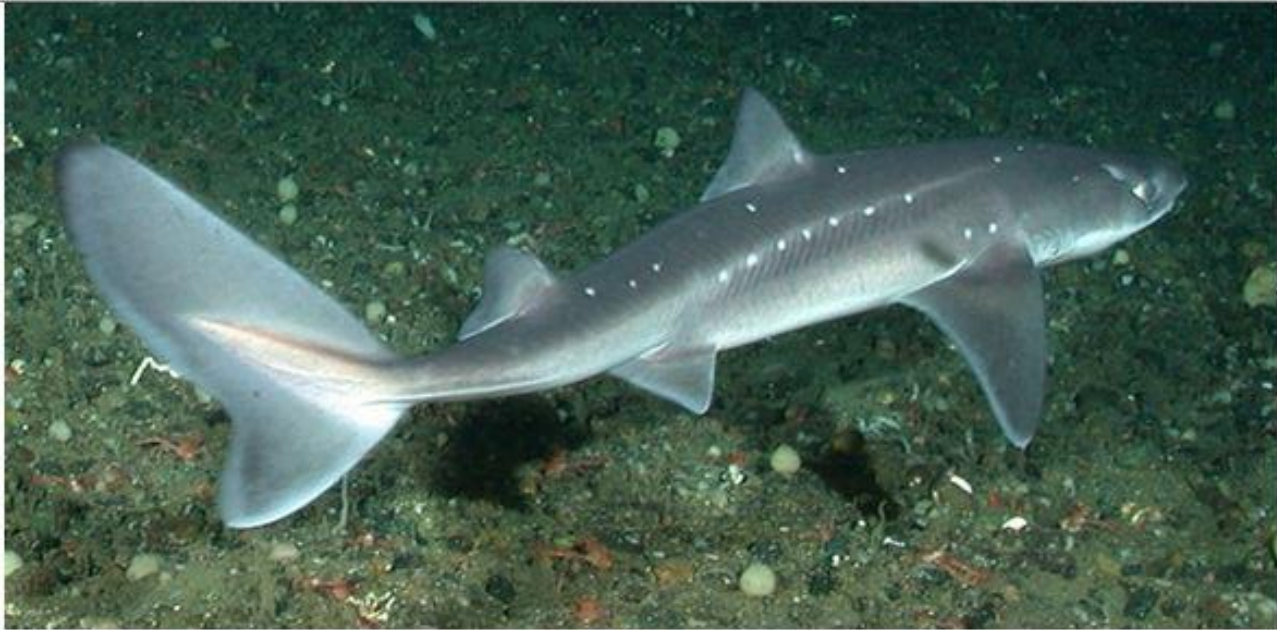


AGRIC.ZOO6

- (1) - الحشرة القشرية  
(2) + قمل الخشب  
(3) - الفراذ  
(4) - العنكبوت  
يتبع هذا السمك طائفة

(83)





AGRIC.ZOO15

- |                      |   |     |
|----------------------|---|-----|
| الاسماك الغضروفية    | + | (1) |
| الاسماك العظمية      | - | (2) |
| أسماك المياه العذبة  | - | (3) |
| أسماك المياه المالحة | - | (4) |
- تظهر الصورة نوع من الزواحف

(84)





AGRIC.ZOO16

- |      |   |                               |
|------|---|-------------------------------|
| (1)  | + | النافعة                       |
| (2)  | - | الضارة                        |
| (85) |   | يتنفس عن طريق الثغور التنفسية |
| (1)  | - | الجمبري                       |
| (2)  | - | العقرب                        |
| (3)  | - | العنكبوت                      |
| (4)  | + | الأكاروس                      |
| (86) |   | توضح الصورة اعراض الاصابة بـ  |





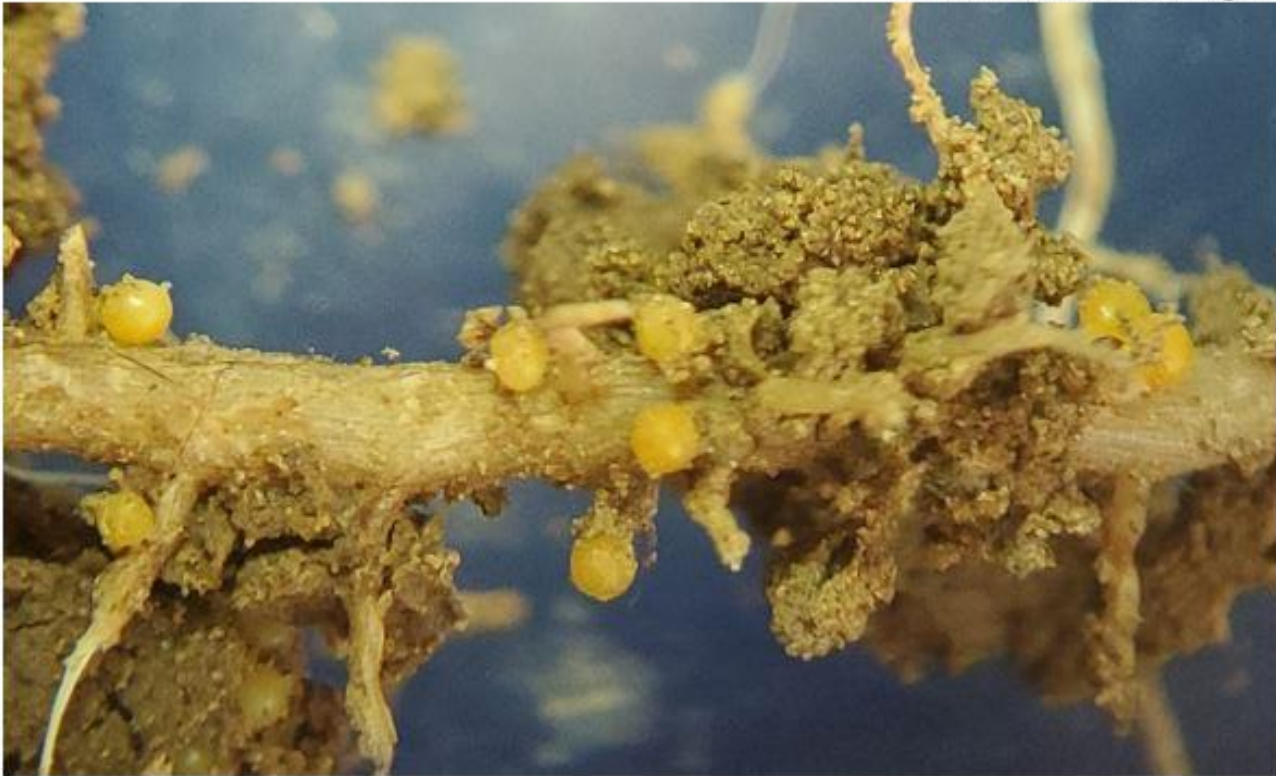


AGRIC.ZOO4

- (1) - الجذر الصولجاني
- (2) - الجرب المسحوق
- (3) + تعقد الجذور
- (4) - تعفن الجذور

توضح الصورة اعراض الاصابة بنيماتودا

(87)





AGRIC.ZOO2

- (1) - تعقد الجذور
- (2) + الحوصلات
- (3) - السوق والابصال
- (4) - الموالح
- (88) من الثدييات الكيسية حيوان
- (1) - منقار البطة
- (2) - الحوت
- (3) + الكنغر
- (4) - البومة
- (5) - الخفاش
- (89) تسمى الافات التي تظهر بكثافة عديدة أعلى من الحد الاقتصادي
- (1) + افات منتظمة
- (2) - افات غير منتظمة
- (3) - افات طارئة
- (4) - افات كامنة
- (90) طفيل أحادي العائل
- (1) - الدودة الكبدية
- (2) + دودة الاسكارس
- (3) - الدودة البقر الشريطية
- (4) - دودة البلهارسيا

